



VOLVO S60





INNOVÁCIÓ AZ EMBEREKÉRT

Svédország szülöttei

A Volvo Carsnál a fejlesztés soha nem áll meg – de az innováció mégsem öncélú, hanem azért születik, hogy jobbá tegye a felhasználó életét. Minden modellünk, minden technológiánk és minden formatervünk kifejlesztését ugyanaz az alapelv vezérli: hogy mindig az embert helyezzük a középpontba. A kezdetek óta minden tevékenységünket ez az elv határozza meg, amely nagyrészt a svéd hagyományokból ered. Abból az értékrendből, amely az egyént helyezi előtérbe, és soha nem engedi, hogy gúzsba kössék a konvenciók. Abból a kultúrából, amely nagyra értékeli a művészi formát és tiszteli a körülöttünk levő világot.

Ez az elv vezetett el a hárompontos biztonsági öv vagy éppen az oldallégzsákok kifejlesztéséhez: olyan életmentő műszaki újításokhoz, amelyek mérföldkőnek számítanak az autógyártás történetében. És erre az alapelvre épült az új generációs modelljeinket létrehozó fejlesztési programunk is. A skandináv dizájn és a modern svéd luxus ötvözete otthonos hangulatot teremt az utastérben. Az intuitív Sensus technológiák egyszerűbbé teszik az életét, és segítségével menet közben is kapcsolatot tarthat a külvilággal, miközben a legmodernebb Drive-E hajtásláncok harmonikus egyensúlyt teremtenek a teljesítmény és az üzemanyag-takarékosság között. A legkorszerűbb IntelliSafe biztonsági rendszerek pedig folyamatosan ügyelnek az autóban utazók biztonságára, és aktívan segítik elkerülni a baleseteket.

Sikerült megértenünk, hogy mi fontos az embereknek. És ez a megértés az alapja minden újításunknak. Mert jobbá kívánjuk tenni az Ön életét.

Ezért a Volvo Carsnál autóinkat Önnek tervezzük.

Tartalom

Külső megjelenés.....	04	Öné a választás	Tartozékok.....	48
Belső tér.....	08	Hajtásláncok.....	Műszaki adatok.....	56
Sensus.....	10	Felszereltségi szintek.....	A Volvo élmény.....	60
IntelliSafe.....	14	Kinetic és Momentum.....		26
Drive-E.....	18	Summum.....		32
Futómű.....	20	R-Design.....		40





Az S60 – mint minden Volvo – élvezetesebbé teszi az életét. Mert amit a vezetési élmény, a kényelem és esztétikum terén nyújt, az valóban élményszámba megy.

A szériafelszerelésként kínált dinamikus futóművet úgy hangoltuk, hogy az autó minden helyzetben készségesen reagáljon a vezető utasításaira. Az S60-nal az autózás minden pillanatát élvezni fogja. Akár a munkahelyére tart, akár álmai szabadságára indul, az S60 segítőkész és megbízható társa lesz.

A kiváló menetdinamikáról a korszerű Drive-E hajtásláncok gondoskodnak, méghozzá úgy, hogy közben kordában tartják a fogyasztást és a károsanyag-kibocsátást is. A könnyűfém szerkezetek, az alacsony belső súrlódás és a fejlett erőátvitel révén ezek a hajtásláncok a lehető legtöbbet hozzák ki az üzemanyag minden cseppjéből.

Az S60 utastere a komfort és a megnyugtató elegancia tökéletes ötvözete. Üléseink kényelme messze földön híres, ami abból ered, hogy évtizedek óta ergonomiai szakemberek bevonásával tervezzük őket. Ez annak idején páratlan lépés volt a Volvo részéről, és a legújabb generációs üléseink is ennek a forradalmi filozófiának a jegyében készültek, így hosszú utazás után is frissen és kipihenten szállhat ki autójából.

A Sensus az autóval való intuitív kommunikáció és a digitális világhoz kapcsolódás egyedülálló megoldása, amely a legmodernebb technológiákat is könnyen használhatóvá teszi. Az S60-ban ez a minőségi kijelzőkben, az egyszerűen használható kezelőszervekben és az opcionális internet kapcsolatban testesül meg. Mindezzel az a célunk, hogy egyszerűbbé és könnyebbé tegyük az életét.

Az S60 kívül-belül magán viseli a kortárs skandináv dizájn jegyeit: az elegáns, letisztult utastér, a modern és természetes anyagok harmóniája és a mesteri kivitelezés mind erről árulkodik. Akárcsak a karosszéria határozott, mégis könnyed vonalvezetése.

A kontúros hűtőmaszktól az integrált kipufogócső-végekig az S60 minden részlete erős és dinamikát sugároz – és a volán mögött ülve nap mint nap megtapasztalhatja, hogy a látszat nem csal.

VOLVO S60

*Azoknak, akiknek az autó
nem csupán közlekedési eszköz.*

A Volvo S60 a dinamizmus, az elegancia és a kényelem tökéletes harmóniája.

Ha néha munka után a főút helyett inkább a kanyargós kis utakon indul haza, akkor Ön is értékelni fogja az S60 magabiztos úttartást nyújtó, precízen irányítható futóművét. És persze azt is, hogy több óras utazás után is kipihenten szállhat ki a kényelmes utastérből. Mert az S60-ban egy sor vezetőt támogató és biztonsági rendszer gondoskodik arról, hogy az autózás minél inkább stresszmentes legyen.

Az S60 külső megjelenése jól tükrözi dinamikus karakterét. A sportos hűtőmaszk és az áramvonalas fényszórók, a határozott vállvonal, a kupésan ívelt tető és az integrált kipufogócső-végekkel szegélyezett hátsó traktus lendületes és mindig ugrásra kész autó benyomását kelti. A letisztult utastér a skandináv dizájn iskolapéldája: az aprólékos gonddal kidolgozott részletek megnyugtatóan otthonos hangulatot árasztó egészzé állnak össze.

Mindezt a Volvo hatékony Drive-E hajtásláncaival és Sensus járművezérlő és kommunikációs technológiájával párosítva olyan autót hoztunk létre, amelyet nap mint nap élvezet vezetni. Ön is meg fog ragadni minden alkalmat, hogy a volán mögé ülhessen.

*„Az S60-nal Ön is meg fog ragadni minden alkalmat,
hogy a volán mögé ülhessen.”*



VOLVO S60

„Az S60 vitathatatlan szépsége – mint maga a modern skandináv dizájn – a természetben gyökerezik.”



T5 | Summum

Csillámezüst metál fényezés (477) | Titania 8×18" magas fényű fekete/Diamond Cut könnyűfém keréktárcsák



SKANDINÁV DIZÁJN

Vagyis: jól néz ki, de vezetni még jobb.

Vannak autók, amelyeket a visszapillantó tükörből azonnal felismer az ember. A Volvo S60 is közéjük tartozik.

„A karakteres fényszórókkal még határozottabbá és céltudatosabbá tettük az S60 megjelenését” – mondja Peter Reuterberg, a Volvo Cars vezető karosszéria tervezője. „Az orr-rész kialakításakor egy farkas tekintetét képzeltük magunk elé.” És valóban, az S60 olyan magabiztosan néz velünk farkasszemet, mint aki tisztában van erejével és képességeivel. Szemből nézve a motorháztető plasztikus felülete ragadja meg a tekintetet. A vonalak a Volvókra jellemző V alakban futnak, amelynek szárai a fényszórókat övező élekbe torkollanak.

„Az S60 vitathatatlan szépsége – mint maga a modern skandináv dizájn – a természetben gyökerezik. A tiszta felületek és éles kontúrok mind a skandináv stílusról tanúskodnak” – magyarázza Peter Reuterberg. Az erős vállvonal szintén hozzátartozik a Volvók formavilágához, és természetesen nem maradhat el a hűtőmaszk átlós díszléce sem. E jellegzetes formák harmonikus egysége az, ami oly magabiztossá és félreismerhetetlenül Volvóvá teszi az S60-at.

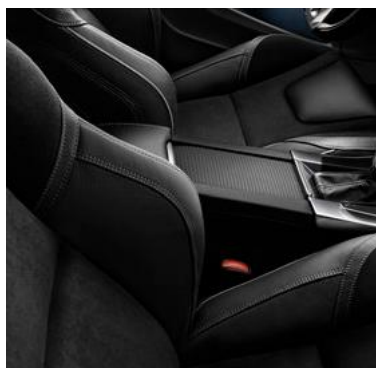
TÖKÉLETES VEZETÉSI ÉLMÉNY

Az S60 utasterének tervezésekor is az embert helyeztük a középpontba. A magas ülés helyzet és a kissé a vezető felé fordított középkonzol valódi parancsnoki pozícióba helyezi a vezetőt. Az elegáns műszerfalra egy kerek műszert helyeztünk, amelyet két kisebb műszer fog közre. Ezt a jól átlátható elrendezést a nagy teljesítményű motorkerékpárok műszerfala ihlette. A bőr borítású, három küllős kormánykerék tapintása rendkívül kellemes, a távkapcsolókkal számos funkció a kormányról is vezérelhető. A szervorésztés révén a kormányzás könnyű és kényelmes, de mindig pontos visszajelzést ad a kerekekről.

Hasonló figyelmet fordítottunk az ülésekre is. Büszkék vagyunk arra, hogy üléseink nem csupán rendkívül kényelmesek, hanem kellően meg is támasztják a testet, így hosszú utazás után is frissen és kipihenten szállhat ki autójából. Sport üléseink a hagyományos

ergonómiát sportos kagylósítással ötvözve az éles kanyarokban is biztosan megtámasztják az utasokat.

A környezet iránti elkötelezettségünk természetesen az utastérre is kiterjed. Ezért alkottuk meg a CleanZone rendszert, mely átfogó megközelítéssel biztosítja a tiszta levegőt az autóban. A rendszer részeként az utastérben csak olyan hipoallergén anyagokat használunk, amelyek nem bocsátanak ki ártalmas gázokat. Emellett a CleanZone utastér-levegőszűrője jelentősen csökkenti a szellőzőrendszeren át az utastérbe jutó por és pollen mennyiségét. Az aktív utastérszűrő pedig nem csupán az aktívszenes szűrővel védi Önt és utasait a külső levegőben levő szennyeződésektől, hanem folyamatosan méri az utastérbe lépő levegő minőségét is, és ha az ártalmas gázok és részecskék túl nagy mennyiségben vannak jelen, önműködően belsőlevegő-keringtetésre vált.



Az automata sebességváltóval manuálisan is válthat a fokozatok között, és ehhez el sem kell engednie a kormányt: a váltót a kormányoszlopra szerelt fűlekkel (opció) vezérelheti. Manuális módban szükség esetén tovább pörgetheti a motort, vagy korábban visszaválthat, amitől még dinamikusabb lesz a vezetési élmény.

„Az S60 utasterének tervezésekor is az embert helyeztük a középpontba.”



SENSUS

Kapcsolat ember és gép között.

A Volvo Sensus az autóval való intuitív kommunikáció és a digitális világhoz kapcsolódás átfogó megoldása. Azt jelenti, hogy út közben is elérhetővé válnak az on-line szolgáltatások. A Volvo Sensus Connect ugyanis internetes szórakoztató és információs központtá alakítja a középkonzol hétcolor kijelzőjét, amelyen nemcsak a weben böngészhet, hanem olyan alkalmazásokat is letölthet, mint a Stitcher vagy a Tuneln. A Sensus Connect hozzáférést biztosít számos on-line térképhez és útvonaltervezőhöz, az opcionális Sensus navigáció pedig teljes körű címkeresést, útvonaltervezést és -vezetést, valamint háromdimenziós térképeket kínál akkor is, ha az internet nem elérhető.

A Sensus koncepcióban az autó és vezető közötti kommunikáció szerves része a zenehallgatás is. Ezért született meg a Premium Sound audiorendszer, amelynek kifejlesztésében a Harman Kardon® működött közre. Az új generációs Dirac Live® hangprocesszor-technológiájára épülő erősítőhöz 12 kiváló minőségű hangsugárzó csatlakozik, amelyek az autó minden utasa számára tökéletes térhatást és fantasztikus hangzást nyújtanak, különösen a mély hangtartományban. És hogy kedvenc zenéi mindig kéznél legyenek, a rendszerhez szinte bármilyen külső lejátszó is csatlakoztatható.

A látványos digitális műszeregység szintén a hatékony kommunikációt szolgálja. A háromféle beállítással – Elegance, Eco és Performance – személyes ízléséhez és hangulatához igazíthatja a műszerfal színvilágát és a megjelenő információkat. De a tervezők nem csupán a digitális kijelzőkre és internetes alkalmazásokra koncentráltak: ugyanilyen figyelmet szenteltek az olyan „hagyományos” kezelőszerveknek, mint például a többfunkciós kormánykerék vagy a mára klasszikussá vált lebegő középkonzol kapcsolópultja, rajta az ember alakú klímaszabályzóval. Sötétben a kapcsolókat sejtelmes fény világítja meg, sőt egyes automata sebességváltós modelleknél még a váltókarhoz is rendelhet megvilágítást. Ezek a diszkrét fények éjszakai vezetésnél is barátságossá teszik az utasteret.



„A Sensus Connect internetes szórakoztató és információs központtá alakítja a középkonzol kijelzőjét.”







A Volvo On Call okostelefon-alkalmazás révén korábban nem látott módon kapcsolódhat autójához. (A Volvo On Call Magyarországon egyelőre nem elérhető.)

Az alkalmazás – mintegy digitális kulcsként – távoli hozzáférést biztosít Volvója számos szolgáltatásához, ami még kényelmesebbé teszi autója használatát. A Volvo On Call alkalmazással elérhető szolgáltatások köre a jövőben tovább bővül majd. Emellett a Volvo On Call-lal utazás közben is kapcsolatban maradhat a külvilággal. Fagyos téli reggeleken például előre beindíthatja a motort és a fűtést, hogy az ablakokról leolvadjon a jég és kellemesen meleg utastér várja. De ugyanígy távolról bekapcsolhatja a légkondicionálást is, és nem kell többet a felforrósodott levegőjű autóból ülnie. Bárhonnan ellenőrizheti, hogy bezárta-e az ajtókat, és ha nem, távolról aktiválhatja a központi zárat. Az utastérben Wi-Fi hotspotot is létrehozhat, hogy utasai menet közben is elérjék az internetet.

Ha hosszú utazásra indul, úti célját és a tervezett megállóhelyeket számítógépén vagy okostelefonján előre kikeresheti, és letöltheti az autó navigációs rendszerére – így beszálláskor már kész útvonalterv várja. A rendszer az Ön elektronikus naptárát is be tudja olvasni, és nemcsak emlékezteti a találkozókra, hanem el is kalauzolja a helyszínre.

A Volvo On Call kompatibilis az okostelefonokkal, az iPad®-ekkel, valamint a Windows 10 alapú számítógépekkel és tablettel, de okosórákkal (pl. Apple Watch) is kapcsolódhat hozzá. A Microsoft Band 2-vel pedig akár hangutasításokkal is távezérelheti autóját. A Volvo On Call emellett vészhelyzetekben is nagy segítség lehet, mert szükség esetén akár automatikusan is közvetlen kapcsolatot létesít az On Call központ operátorával. Ha autó riasztója beindul, a Volvo On Call önműködően értesíti a diszpécserközpontot, ahonnan kapcsolatba lépnek Önnel. Ha ellopnák az autót, a Volvo On Call segítségével a rendőrség könnyebben megtalálhatja.

Az alkalmazással lekérdezheti az aktuális üzemanyagszintet, és utazásait is naplózhatja. Amikor pedig esedékes az időszaki szerviz, telefonján diszkrét figyelmeztető üzenet jelenik meg. Mindez jó példája annak, hogyan teszik egyszerűbbé az életét a Volvo embercentrikus újításai.

T5 | Summum

Mélykék metál fényezés (467) | Portia 8×19" Diamond Cut ezüst színű könnyűfém keréktárcsák

Fény az éjszakában. A sötétben való vezetést is lehet kellemesebbé és biztonságosabbá tenni, például a Volvo automatikus távolsági fényszórójával, amellyel a távfény bekapcsolása után Önnek már nincs is több dolga a világítással. A rendszer szenzorai ugyanis érzékelik az úton haladó többi járművet, és önműködően tompítják a fényszórókat – de mindig éppen csak annyira és csak annyi ideig, hogy ne vakítsák el a másik autót. Ez az intelligens technológia még a gyalogosokat és kerékpárosokat is észleli, így autója őket sem vakítja el. Ha pedig lakott területre ér, a távfény önműködően kikapcsol.

INTELLISAFE

Intuitív biztonság a Volvo Carstól – autóján belül és azon kívül is.

A Volvo Cars a génjeiben hordozza a biztonság iránti elkötelezettséget. Mi sem bizonyítja ezt jobban, mint hogy a világ úttörő életmentő technológiái közül több is a Volvo találmánya volt – mint például a hárompontos biztonsági öv, amelyet az emberiség egyik legfontosabb újításaként tartanak számon. De ezt igazolja az a célkitűzésünk is, hogy a 2020-tól gyártott új Volvókban senki se szenvedjen súlyos vagy halálos kimenetelű balesetet.

Az Ön és a többi közlekedő biztonsága felett őrködő átfogó rendszereinknek az IntelliSafe nevet adtuk. Ezek az intuitív biztonsági technológiák ott vannak az Ön Volvójában is, és folyamatosan ügyelnek arra, hogy Ön és utasai a lehető legnagyobb biztonságban legyenek. Az IntelliSafe technológiák azonban nem csak a Volvók utasait védik: filozófiánkból következően a többi közlekedő, köztük a gyalogosok és a kerékpárosok biztonságát is szem előtt tartjuk.

Ezért fejlesztettük ki például az 50 km/h sebességig működő City Safety koccanásgátló rendszert, amely önműködően vészfékezésbe kezd, ha Ön nem reagál időben a Volvója előtt hirtelen megálló vagy lelassuló autóra. A City Safety akkor is működésbe lép, ha váratlanul gyalogos vagy kerékpáros kerülne a Volvo elé. Nagyobb sebességnél az automatikus fékezéssel kibővített ráfutásra figyelmeztető rendszer vészjelzése figyelmeztet a veszélyesen közeli járművekre – nappali fényben és éjszaka egyaránt. Nappal a gyalogos és kerékpáros felismerés funkció is aktív, és a figyelmeztető lámpa akkor is kigyullad, ha gyalogos vagy Önnel egy irányban haladó kerékpáros kerül az autó elé. És ha szükséges, a rendszer önműködően is vészfékezésbe kezd, hogy elkerülje az ütközést, vagy legalább csökkentse annak erejét.

Ha Volvója indokolatlanul átlépi a forgalmi sáv szélét jelző útburkolati jeleket, a sávelhagyásra figyelmeztető, illetve egyes modelleken a sávban tartó rendszer segít visszatérni a helyes irányba.

Az elalváásra figyelmeztető rendszer azt is érzékeli, ha a vezetőnek lankad a figyelme, és a műszerfalon megjelenő üzenettel jelzi, hogy ideje pihenőt tartani.

Az IntelliSafe rendszerek vezetőt támogató funkciói egyfajta hetedik érzékként működnek, és figyelmeztetik a vezetőt a potenciális veszélyekre. Az autóra épített kamerák még a közlekedési jelzőtáblákat is felismerik, így a műszerfalról bármikor leolvasható az éppen érvényes sebességkorlátozás vagy más fontos figyelmeztetés. Az automatikus távolsági fényszóróval a vezetőnek nem kell arra figyelnie, hogy éjszaka a reflektor ne vakítsa el a többi autót, mert a rendszer a kellő időben önműködően tompított fényre vált, majd ismét visszakapcsolja a távfényt. Az adaptív tempomattal pedig akkor sem kell fékeznie, ha az Ön előtt haladó jármű lassabban halad, mint a beállított utazósebesség – a radaros érzékelő időben észleli a másik autót, és mindaddig csökkenti a sebességet, amíg ismét szabaddá nem válik az út. Az automata sebességváltós modelleken az adaptív tempomat 30 km/h sebesség alatt is képes tartani a beállított követési távolságot, sőt, az araszoló városi forgalomban akár álló helyzetre is le tudja lassítani az autót. A BLIS™ holtterfigyelő rendszer az „A” oszlopba épített lámpákkal jelzi, ha a visszapillantó tükrök holtterébe másik jármű kerül, a szűk parkolóhelyekről vagy garázsból való kitolást segítő rendszer szenzorai pedig akkor is érzékelik a keresztben közeledő másik autót, ha az a vezetőülésből egyáltalán nem látható.

Egy másik IntelliSafe technológia az alapfelszereltséghez tartozó elektronikus menetstabilizáló rendszer (ESC), amely kicsúszás esetén önműködően stabilizálja az autót. Méghozzá úgy, hogy Ön legtöbbször észre sem veszi. Mert az IntelliSafe technológiák lényege, hogy még természetesebbé tegyék a vezetési élményt, miközben a háttérből igyekeznek kiszűrni minden kockázatot.

„Célunk az, hogy a 2020-tól gyártott új Volvókban senki se szenvedjen súlyos vagy halálos kimenetelű balesetet.”

**T5 | Summum**

Mélykék metál fényezés (467) | Portia 8×19" Diamond Cut
ezüst színű könnyűfém keréktárcsák

TOVÁBBI INFORMÁCIÓK: [VOLVOCARS.HU](https://www.volvocars.hu)



A City Safety koccanásgátló rendszer segít elkerülni a ráfutásos ütközéseket. Ha a Volvo előtt haladó másik jármű hirtelen fékez vagy megáll, és a vezető nem reagál időben, az IntelliSafe rendszer részét képező City Safety önműködően vészfékezésbe kezd. A rendszer 50 km/h sebességig aktív, és ha a két jármű relatív sebessége nem haladja meg a 15 km/h-t, képes teljesen elkerülni az ütközést – de minden más esetben is jelentősen csökkenti a becsapódás erejét.



A Volvo a többi közlekedőre is gondol, ezért a teljes körű fékezéssel kiegészített gyalogos és kerékpáros felismerés is az alapfelszereltség része. Ha hirtelen gyalogos lép az autó elé, vagy egy vele egy irányban haladó kerékpáros kerül az útjába, de a vezető mégsem reagál, az elektronika önműködően lefékezi az autót.





A BLIS™ holtérfigyelő rendszer radarral pásztázza az autó környezetét, és figyelmeztet, ha egy szomszédos sávban haladó autó a tükrök holtterébe, vagy ahhoz közel kerül. Ezáltal könnyebb elkerülni a rosszul időzített sávváltásokat.

A kitolatást segítő rendszer azokra a járművekre figyel, amelyeket Ön nem lát, amikor szűk parkolóhelyről kell kitolatnia.

T5 | Summum

Mélykék metál fényezés (467) | Portia 8×19" Diamond Cut
ezüst színű könnyűfém keréktárcsák



DRIVE-E

Nagyobb élvezet, kisebb fogyasztás.

A Drive-E koncepció számunkra nem csak új generációs hajtás-láncok kifejlesztését jelenti, hanem a hatékony teljesítmény-kihasználást és a kompromisszumok nélküli vezetési élményt teljes körűen felölelő megközelítésünket szimbolizálja. Mert miközben lankadatlanul dolgozunk olyan új és intelligens technológiák kifejlesztésén, amelyekkel tovább csökkenthetjük autóink káros környezeti hatásait, soha sem feledkezünk el a vezetési élményről. Más szóval: meggyőződésünk, hogy a hatékonyság és alacsony szén-dioxid kibocsátás nem kell, hogy kompromisszumot jelentsen a teljesítmény és a menetdinamika terén.

Ennek a koncepciónak a jegyében fejlesztettük ki kétliteres, négyhengeres Drive-E motorjainkat, amelyek benzines és dízel változatban is készülnek. Ezekhez a könnyű, alacsony belső súrlódású, turbófeltöltős motorokhoz új automata sebességváltót is kifejlesztettünk: ez a nyolcfokozatú Geartronic™ váltó minden helyzetben a legoptimálisabb módon tudja kihasználni a motor nyomatékát.

Ha pedig az ECO+ üzemmódot is bekapcsolja, a vezetési stílustól függően akár öt százalékos fogyasztás csökkentést is elérhet. Ebben az üzemmódban ugyanis a váltó kevésbé hagyja felpörögni a motort, és maga a motorvezérlés is takarékosabb üzemre kapcsol. Egyben aktiválódik az ECO cirkáló funkció is, amely 65 km/h sebesség felett kiiktatja a motorféket: ha a vezető leveszi a lábát a gázpedálról, az autó szabadon gurul tovább, a motor pedig alapjáraton fordulatra áll, amivel kevesebb energia vész kárba és csökken a fogyasztás. Tovább növeli a hatékonyságot a Start/Stop funkció, amely a rövid megállások idejére önműködően leállítja, majd elindulásakor újraindítja a motort.

A Drive-E dízelmotorokban kettős turbófeltöltőket alkalmaztunk, az égési folyamat precíz irányításáról pedig a forradalmi i-ART közvetlen üzemanyag-befecskendezés gondoskodik, amely hengerenként külön mikroprocesszorral és nyomásérzékelővel szabályozza a befecskendezett üzemanyag mennyiségét. Ráadásul ezeket a motorokat több évnél hosszabb ideig sem kell utánállítani.



„Új generációs Drive-E hajtásláncainkkal a hatékonyság és az alacsony szén-dioxid kibocsátás nem kell, hogy kompromisszumot jelentsen a teljesítmény és a menetdinamika terén.”

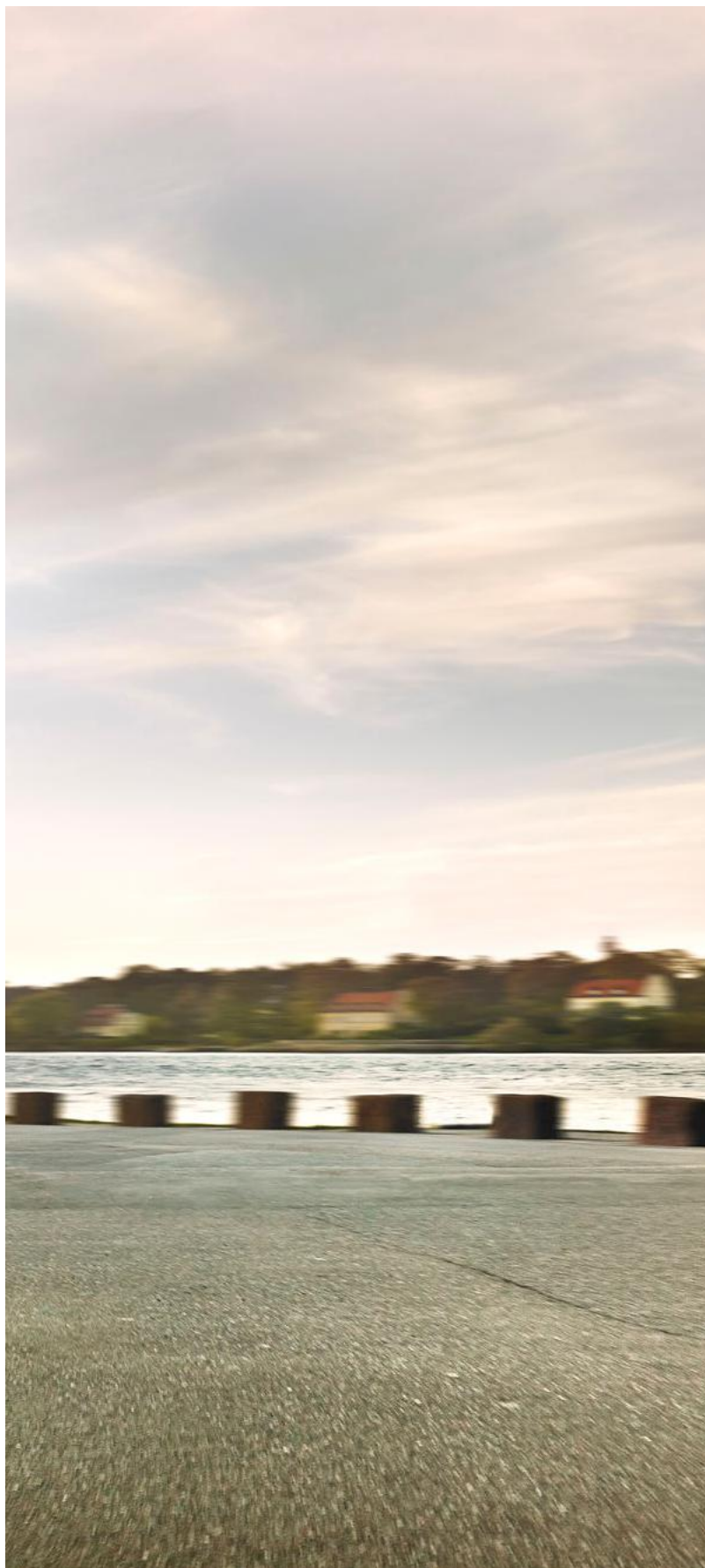


ÚGY KÖVETI A VEZETŐ UTASÍTÁSAIT, MINTHA A GONDOLATAIBAN OLVASNA

A menetdinamikánál arra törekedtünk, hogy az autó természetes reakciói mindig megfeleljenek a vezető elvárásainak.

Amikor például egy éles kanyarból kifelé gyorsítani kezd, az S60 olyan precízen követi a kijelölt irányt, mintha a vezető gondolataiban olvasna. Figyelemre méltó a nyomatékvektor számításon alapuló kanyarstabilitás-fokozó rendszer is, amely kanyarodáskor nagyobb nyomatékot juttat a külső íven futó kerekekre, a belső íven haladó kerekeket pedig szükség esetén még fékezi is, amivel segít elkerülni az alulkormányzottságot. Ez különösen akkor hasznos, ha olyan útra kell rákanyarodnia, amelyen gyorsan halad a forgalom.

De ez még nem minden: mivel egy autó alapvető viselkedését a futómű határozza meg, az S60-at háromféle hangolású felfüggesztéssel kínáljuk, hogy vezethetősége még jobban tükrözze tulajdonosa egyéni elvárásait. Komfort, dinamikus és R-Design sport futóművek közül választhat, amelyeket több ezer órán át tartó tesztek során hangoltunk tökéletesre. Bármelyiket is választja, az S60 volánja mögött mindig ura maradhat a helyzetnek.





KEZDŐDIK AZ UTAZÁS

Az S60 fejlesztésekor egyetlen cél lebegett a szemünk előtt: olyan autót akartunk létrehozni, amely tökéletesen megfelel az Ön ízlésének és mindenben illeszkedik életmódjához. Dinamikusan vezethető, hosszú távon is kényelmes és megnyugtatóan elegáns járművet, amely minden igényét kielégíti – de ügyel a többi közlekedőre és közös környezetünkre is. Olyan intuitíven kezelhető autót, amely egyszerűbbé teszi az életét és használata nap mint nap örömet okoz.

Az S60 mozgatórugója a hatékony és dinamikus hajtáslánc. Bármelyik modellt választja is, a legkorszerűbb Drive-E technológia révén a motor mindig fürgén és kiegyensúlyozottan reagál. Az

alacsony üzemanyagfogyasztás és szén-dioxid kibocsátás egyben azt is jelenti, hogy hajtásláncaink már most megfelelnek a jövőben bevezetendő szigorú emissziós előírásoknak.

Drive-E hajtásláncaink korszerű dízel- és benzinmotorokra épülnek, amelyek rendkívül finoman járó, hat- vagy nyolcfokozatú Geartronic™ automata, vagy hatfokozatú kézi sebességváltón keresztül hajtják az első kerekeket, illetve az AWD modellek esetében mind a négy kereket.

Válassza ki az Önhöz legközelebb álló modellt, és kezdődhet is az utazás.

T6

T6 AWD

Ez a nagy teljesítményű benzinmotoros hajtáslánc (306 LE/400 Nm) kiváló menetdinamikával ruházza fel az autót, miközben a hatékonyság terén sem köt kompromisszumot. A kompresszor- és turbótechnológia kombinációja, a gyors és kiegyensúlyozott, nyolcfokozatú Geartronic™ automata sebességváltó, valamint az opcionális összkerekhajtás révén a vezető mindig ura a helyzetnek.

T5

A 245 LE teljesítményű és 350 Nm nyomatékú T5 benzinmotor a városi forgalomban és az országúton is egyformán jól teljesít. Ez a kiváló és sokoldalú hajtáslánc bőséges teljesítmény-tartalékokkal rendelkezik, és a kifinomult, nyolcfokozatú Geartronic™ automata váltó révén mindig élvezetes és dinamikus vezetési élményt nyújt.

T4

A T4 benzinmotoros hajtáslánc (190 LE/300 Nm) egyenletes, reagálókész és rendkívül hatékony vezetést biztosít. A turbó már alacsony fordulatszámánál egyenletesen nagy teljesítményt nyújt, így a vezető mindenkor kiváló kezelhetőséget élvezhet. A T4 motor hatfokozatú kézi vagy hatfokozatú Geartronic™ automata váltóval rendelhető.

T3

A 152 lóerős és 250 Nm nyomatékú T3 benzinmotort úgy alakítottuk ki, hogy kevesebb erőforrással biztosítson jobb eredményt. A hatfokozatú kézi sebességváltóval vagy üzemanyag-takarékos, hatfokozatú Geartronic™ automata váltóval rendelhető hajtáslánc a teljes fordulatszám tartományban egyenletes teljesítmény nyújt, kis üzemanyag-felhasználás mellett.

D5

A nagy teljesítményű (225LE/470Nm), mégis finoman működő D5 hajtáslánc kompromisszumok nélkül biztosít nagy teljesítményt és egyenletes futást. A kettős turbófeltöltős dízelmotor és a nyolcfokozatú Geartronic™ automata sebességváltó révén kompromisszumok nélküli, dinamikus vezetési élményben lehet része.

D4 AWD

A D4 AWD hajtáslánc kifinomult, 190 LE teljesítményű és 440 Nm nyomatékú öthengeres dízelmotorja szinte a teljes fordulatszám-tartományban egyenletes nyomatékot biztosít. A gyorsan reagáló összkerekhajtással és a hatfokozatú Geartronic™ automata sebességváltóval a vezető mindig biztos kézzel irányíthatja az autót.

D4

A kifinomult D4 dízelmotor (190 LE/400Nm) fogyasztását meghazudtoló lendületet hoz a vezetésbe. A hatfokozatú kézi vagy nyolcfokozatú Geartronic™ automata váltóval kombinált hajtáslánc maximális hatékonysága mellett magabiztos vezetési élményt nyújt.

D3

A 150 lóerős, 320 Nm nyomatékú D3 dízel hajtáslánc a hatékony üzemanyag-felhasználás és a teljesítmény kifinomult harmóniáját nyújtja. A D3 modellváltozat hatfokozatú kézi, illetve hatfokozatú Geartronic™ automata sebességváltóval rendelhető.

D2

A D2 dízel hajtáslánc (120 LE/280 Nm) maximális hatékonyságot biztosít anélkül, hogy le kellene mondani az élvezetes vezetési élményről. A hatfokozatú kézi vagy hatfokozatú Geartronic™ automata sebességváltóval rendelhető hajtáslánc mindenkor a teljesítmény és a hatékony üzemanyag-felhasználás tökéletes kombinációját nyújtja.

T5 | Summum

Ozmiamszürke metál fényezés (714)







Volvo S60 Kinetic

A gazdag alapfelszereltség minden igényt kielégít az elegancia, a kényelem és a biztonság terén egyaránt.



Volvo S60 Momentum

Tegye még látványosabbá Volvója külsejét és utasterét.



Volvo S60 Summum

A kifinomult svéd luxus iskolapéldája.



Volvo S60 R-Design

Sportos elegancia és dinamikus vezetési élmény.

TERVEZZE MEG SAJÁT VOLVO S60-ÁT!

Filozófiánk, hogy minden tevékenységünkben az embert helyezzük a középpontba. Ez azt is jelenti, hogy szabad kezet adunk Önnek Volvója megtervezésében. Így olyan autót választhat, amely tökéletesen illik ízléséhez és személyiségéhez.

Azt szeretnénk, hogy S60-a pontosan olyan legyen, mint amilyennek megálmodta, ezért a felszereltségi szintek, egyedi opciók és gyári tartozékok széles választékát kínáljuk. Már a belépő szintet képviselő S60 Kinetic modellváltozat is bővelkedik a legmoder-

nebb biztonsági és kényelmi felszerelésekben, amit a Momentum változatban további felszerelés-csomag egészít ki. Azok, akik kifinomult svéd luxussal szeretnék körülvenni magukat, a Summum modellváltozatban érezhetik leginkább otthon magukat. Ha pedig a sportos megjelenés áll közel az ízléséhez, válassza az R-Design modellváltozatot.

Biztosak vagyunk benne, hogy Ön is meg fogja találni álmai Volvo S60-át. Válasszon szabadon, kompromisszumok nélkül.

FELSZERELTSÉG AZ ÖN IGÉNYEI SZERINT

Megszületett a döntés: az S60-at választotta. De a különböző felszereltségi szintek és egyedi opciók még mindig számtalan lehetőséget kínálnak.

Az alapfelszereltségű Kinetic modellváltozat olyan igényes technológiai megoldásokat vonultat fel, amelyek a biztonság, a kényelem és a stílus terén is magasra helyezik a mércét. Az elektronikus vezérlésű, kétzónás klímaberendezéssel például minden utas kellemes légkörben autózhat, az elöl ülők pedig egymástól függetlenül állíthatják be a számukra legkellemesebb hőmérsékletet és ventilátorsebességet.

Az S60 biztonsága is világszínvonalú – egy Volvóban ez nem is lehetne másként. IntelliSafe technológiáink közül a díjnyertes City Safety ütközésmegelőző rendszert és a fejlett elektronikus stabilizáló rendszert is alapfelszereltségként kínáljuk.

Ha tovább kívánja fokozni a svéd luxus élményét, a Momentum felszereltségi szint lehet az ideális választás. A karosszéria ezüst színű díszítőelemei és a 17 colos keréktárcsák még határozottabb megjelenést kölcsönöznek az autónak, az utastér eleganciáját pedig a textil/T-Tec kárpit, illetve a csiszolt alumínium dekorbetétek fokozzák. A Momentum felszereltség része a kiváló hangminőségű High Performance audiorendszer is, amelyhez Bluetooth® vezeték nélküli kapcsolattal csatlakoztathatja kompatibilis lejátszóját.

Tolatáskor a parkolóradar nyújt segítséget, míg az éjszakai vezetést a Dual-Xenon aktív kanyarfényszórók teszik kényelmesebbé és biztonságosabbá. Az opcionális automatikus távolsági fényszóróval a vezetőnek arra sem kell figyelnie, hogy éjszaka a reflektor ne vakítsa el a többi autóst, mert a rendszer a kellő időben önműködően tompított fényre vált, majd ismét visszakapcsolja a távfényt.

KINETIC

Alapfelszereltség:

12V csatlakozó az első és hátsó üléseknél | 16" Hera könnyűfém keréktárcsák | 40/60 arányban osztott hátsó üléstámla | Belső ajtózárási gombok minden oldalajtónál | Bőr bevonatú kormánykerék | Bőr bevonatú váltógomb | City Safety koccanásgátló rendszer | Dupla pohártartó (elöl) | Elektromos rögzítőfék | Elektronikus menetstabilizáló rendszer (ESC) | Elektronikus vezérelt légkondicionáló (ECC) szellőzőrácsokkal a B oszlopban | Fedélzeti számítógép (Info-center) | Fekete dekorbetétek | Fényszóró magasságállítás | Független légzsákok (IC) | Gumijavító készlet | Guminyomás ellenőrző rendszer (TPMS) | Hárompontos automata biztonsági öv valamennyi ülésen, az övek becsatolására figyelmeztető rendszerrel | ISOFIX rögzítő-

pontok hátul | Kanyarstabilizáló-fokozó (CTC) | Külső hőmérő | Külső műsorforrás (AUX) bemenet | LED-es nappali menetjelző lámpák | Megvilágított piperetűkör a vezető és az utas oldalán | Mellbystrand szövetkárpit | Oldallégzsákok az első üléstámlákban | Sensus járművezérlő és szórakoztató rendszer, a középkonzolton elhelyezett 5" színes képernyővel, Performance audiorendszerrel és CD lejátszóval | Távézérlésű központi zár | Tempomat | Textil szőnyeggarnitúra | Többfunkciós kormánykerék | Vezető- és utasoldali frontlégzsák | WHIPS™ ostorcsapás-nyaksérülés elleni védelem az első üléseken

MOMENTUM

Tartalma a Kinetic felszereltségen felül:

17" Pallene könnyűfém keréktárcsák | Automatikus elsőfék, keret nélküli belső viszapillantó tükör | Bluetooth® kapcsolat | Bőrbevonatú kormány selyemfényű ezüst betéttel | Csiszolt alumínium dekorbetétek | Elektromosan behajtható viszapillantó tükrök talajmeg-

világító lámpákkal | Esőérzékelős ablaktörlő automatikus világítással | High Performance audiorendszer | Krómhatású dekorbetét az ablakkereteknél | Krómozott klímavezérlő gombok | Tolatóradar | Tylösand textil/T-Tec kárpit

1-2. S60 Kinetic 16 colos könnyűfém keréktárcsákkal. **3.** Az S60 Kinetic modellváltozat bőr bevonatú kormányja és analóg műszeregyége. **4.** Az S60 Momentum változat alubetéttel szerelt, bőr bevonatú kormányja, analóg műszeregyég és High Performance audiorendszer, amely a kormányra szerelt kapcsolókkal is vezérelhető és Bluetooth® alapú zenelejátszást is lehetővé tesz. **5.** A Park Assist tolatóradar megkönnyíti a parkolást (Momentum). **6.** S60 Momentum 17 colos könnyűfém keréktárcsákkal és ezüst színű külső díszítőelemekkel.



1



2



3



4



5



6

Sokféle fényezéssel és könnyűfém keréktárcsával igyekszünk segíteni, hogy autója mindenben az Ön egyedi ízlését tükrözze. A Kinetic modellváltozathoz 16 colos, a Momentum változathoz 17 colos

keréktárcsák közül választhat. A karosszéria színe drámai hatással van Volvo S60-a személyiségére. A különböző színárnyalatok mindegyike a sportos luxus benyomását kelti.



Portia 8×19"
ezüst színű



Portia 8×19"
fekete/Diamond Cut



Skadi 8×18"
ezüst színű



Titania 8×18"
fekete/Diamond Cut



Tucan 8×18"
ezüst színű



Sadia 8×17"
ezüst színű



Rodinia 7×17"
matt fekete/Diamond Cut



Pallene 7×17"
ezüst színű
(Momentum: széria)



Hera 7×16"
ezüst színű
(Kinetic: széria)



614
Fehér



707
Kristályfehér gyöngyház



711
Ezüstmetál



477
Csillámezüst metál



721
Kagylókék metál



467
Mélykék metál



714
Ozmiomszürke metál



492
Sötétszürke metál



717
Onyxfekete metál



019
Fekete



719
Kristályhomok metál



612
Piros

Az S60 utasterét is Önnek terveztük. Minden forma és díszítőelem, de még a legapróbb részletek is azt szolgálják, hogy megnyugtató és a vezetés ergonómiáját szolgáló környezetben autózhasson. A Kinetic modellváltozat fekete textilkárpitozású, ergonomikus ülés-

sekkel készül. A Momentum változat egyszerre elegáns és sportos textil/T-Tec kárpitot kap. Emellett kétféle kivitelben választható alumínium dekorbetétek teszik még elegánsabbá a Momentum modelleket.



KÁRPITOK Mellbystrand textil (Kinetic: széria) 1. Fekete kárpit, fekete belső burkolatok, világosszürke tetőkárpit (3001) Tylösand textil/T-Tec (Momentum: széria) 2. Fekete kárpit, fekete belső burkolatok, világosszürke tetőkárpit (3601) 3. Fekete kárpit, fekete belső burkolatok, fekete tetőkárpit (3661)

DEKORBETÉTEK 4. Sötétszürke (Kinetic: széria) 5. Csiszolt alumínium (Momentum) 6. Polírozott alumínium (Momentum)



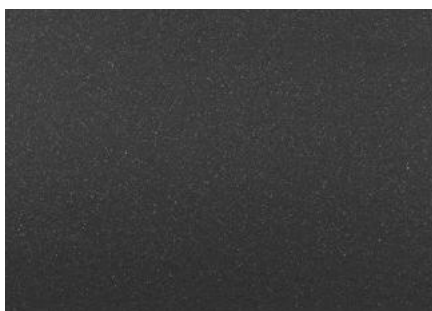
1



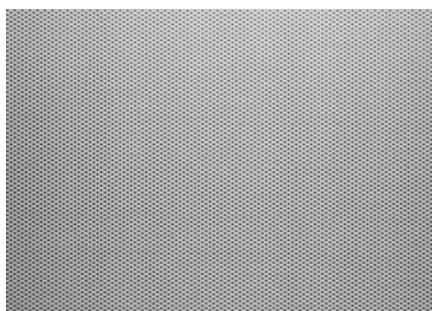
2



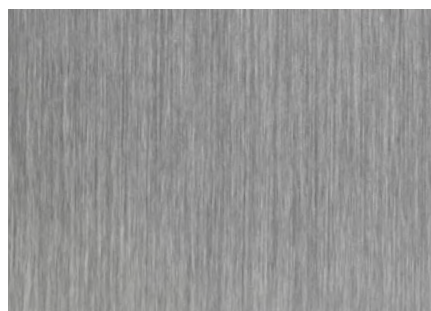
3



4



5



6

VOLVO S60

T5 | Summum

Csillámezüst metál fényezés (477) |
Pallene 7x17" ezüst színű könnyűfém keréktárcsák



LUXUS FELSŐ FOKON

Az exkluzív S60 Summum modellváltozat a skandináv luxus kiteljesedése: a funkcionális esztétika és a kifinomult elegancia egyedi ötvözete.

Az S60 Summum aprólékos gonddal kivitelezett utasterében mindenki első osztályú kényelemben utazhat. A természetes anyagok barátságos hangulatot keltenek, a sok fény pedig a tágasság

benyomását kelti. A karosszérián is számos elegáns dizájn-elem árulkodik arról, hogy különleges modellváltozattal állunk szemben, amely magában foglalja a Volvo emberközpontú dizájn-filozófiájának minden elemét. Az egyedi stílus, az intelligens luxus és a célszerű gondolkodás kombinációjával olyan autót hoztunk létre, amilyenre Önnek szüksége van.

SUMMUM

Tartalma a Momentum felszereltségen felül:

Bőr kárpit | Digitális adaptív műszeregység | Elektromosan állítható vezetőülés- és tükörmemóriával | Hátsó kartámasz pohártartóval és tárolórekeszsel | Króm dekorcsík az első spoileren



1

A Summum a Volvo S60 legegánsabb változata. Kívülről az első króm betétek és az elegáns 17 colos könnyűfém keréktárcsák különböztetik meg a többi modelltől, és teszik még karakteresebbé a megjelenését.

Az utastérben finoman megmunkált, természetes anyagokban bővelkedő elegáns környezet várja. A komfort vagy sport változatban rendelhető üléseket finom bőr kárpit borítja, az adaptív digitális műszeregységen pedig mindig azokat az adatokat jelenítheti meg, amelyekre az adott helyzetben leginkább szüksége van – a műszeregység ugyanis egyetlen nagy grafikus kijelzőből áll, amely három műszerfal-képet is kínál. Az alapértelmezés szerinti Elegance módban fekete tónusú műszereket láthat, míg a zöld árnyalatú Eco műszerfal-képen a gazdaságos vezetést segítő műszerek is megjelennek. A Performance mód sportosan piros műszerfalán pedig a fordulatszámérő kapja a legnagyobb helyet. Az elektromosan állítható vezetőüléshez ülés- és tükörmemória is tartozik, így akár

három vezető is eltárolhatja ideális ülésbeállítását. Sőt, az autó arra is „emlékszik”, hogy melyik távirányítóhoz melyik beállítást választották, és az ajtók nyitásakor az adott távirányítóhoz tartozó üléspozíciót állítja be. A hátsó utasok számára a középső üléstámlából lehajtható könyöktámasz, és a benne rejlő pohártartó, illetve tároló rekesz nyújt extra kényelmet.

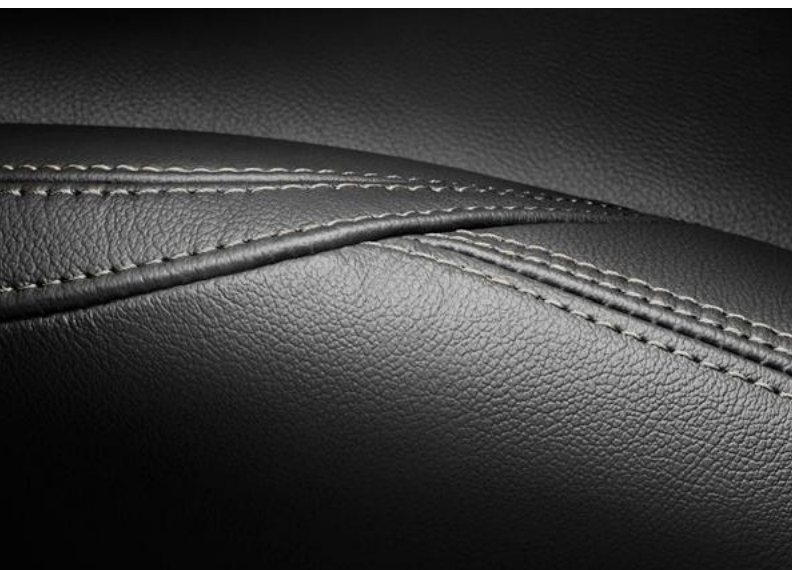
Az S60 Summum eleganciájához illő az a kivételes hangélmény, amelyet a Harman Kardón® közreműködésével fejlesztett Premium Sound audiorendszer nyújt (opció). A 12 hi-fi hangsugárzó révén torzításmentes hangvisszaadást és kitűnő térhatást élvezhet, bárhol üljön is az autóban. A Premium Sound része a nagyobb, 7 colos középső kijelző és a Sensus Connect rendszer is, amely – okostelefonja mobilinternet-kapcsolatát kihasználva – számos alkalmazást és on-line szolgáltatást tesz elérhetővé autójában. Mindezt intuitív útbaigazításokat nyújtó, teljesen integrált Sensus navigációval is kiegészítheti.



2



3



4



5

Az S60 Summum modellváltozat külső díszítő elemei a klasszikus skandináv dizájn jegyében készültek. A választható fényezések tökéletesen illenek ehhez a finom eleganciához, akár csak a válto-

zatos színű és alakú könnyűfém keréktárcsák, amelyek a karosszéria elemeinek formavilágát idézve még harmonikusabbá teszik az S60 Summum nyújtotta összhathást.



Portia 8×19"
ezüst színű



Portia 8×19"
fekete/Diamond Cut



Skadi 8×18"
ezüst színű



Titania 8×18"
fekete/Diamond Cut



Tucan 8×18"
ezüst színű



Sadia 8×17"
ezüst színű



Rodinia 7×17"
matt fekete/Diamond Cut



Pallene 7×17"
ezüst színű
(széria)



614
Fehér



707
Kristályfehér gyöngyház



711
Ezüstmetál



477
Csillámezüst metál



721
Kagylókék metál



467
Mélykék metál



714
Ózmiomszürke metál



492
Sötétszürke metál



717
Onyxfekete metál



019
Fekete



719
Kristályhomok metál



612
Piros



Komfort ülés

Sport ülés

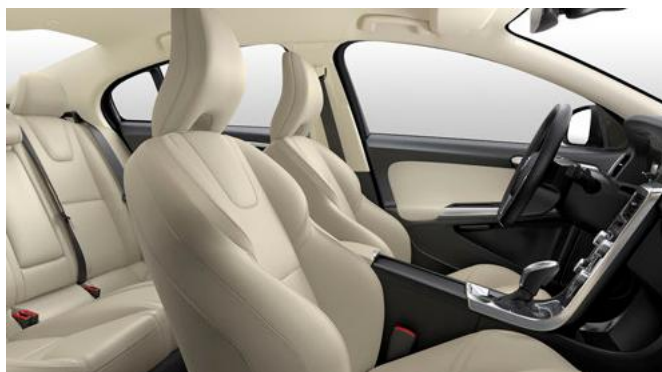
Az S60 Summum modellváltozat utasterében is a kifinomult, ám soha nem öncélú luxus az uralkodó motívum. Mindenütt természetes anyagok és mesteri kidolgozás veszi körül, az utazás kényelméről pedig a komfort vagy sport változatban rendelhető bőr kárpitozású ülések gondoskodnak. A változatos színekombinációk révén mindezt saját egyéni ízléséhez igazíthatja.



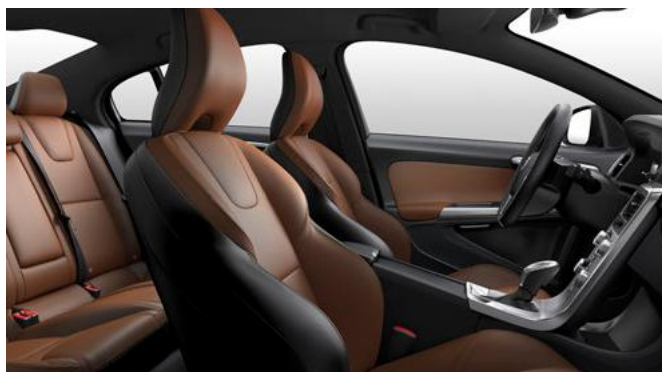
1



4



7



10

KÁRPITOK Bőr, komfort ülés (széria) 1. Fekete kárpit, fekete belső burkolatok, világosszürke tetőkárpit (3701) 2. Fekete kárpit, fekete belső burkolatok, fekete tetőkárpit (3761) 3. Bézs kárpit, fekete belső burkolatok, bézs tetőkárpit (370P) 4. Bézs kárpit, bézs belső burkolatok, bézs tetőkárpit (371T) **Bőr, sport ülés** 5. Fekete kárpit, fekete belső burkolatok, világosszürke tetőkárpit (3301) 6. Fekete kárpit, fekete belső burkolatok, fekete tetőkárpit (3361) 7. Bézs kárpit, fekete belső burkolatok, bézs tetőkárpit (330P)



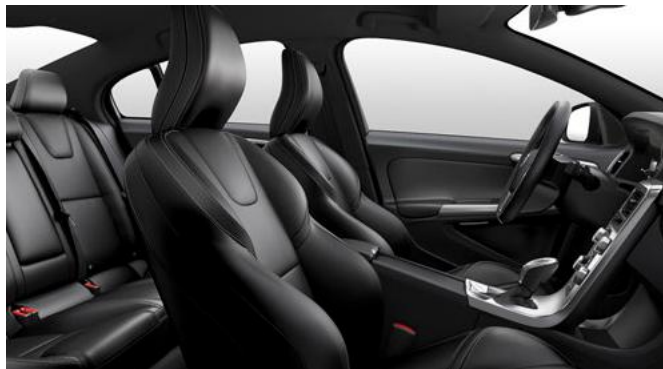
2



3



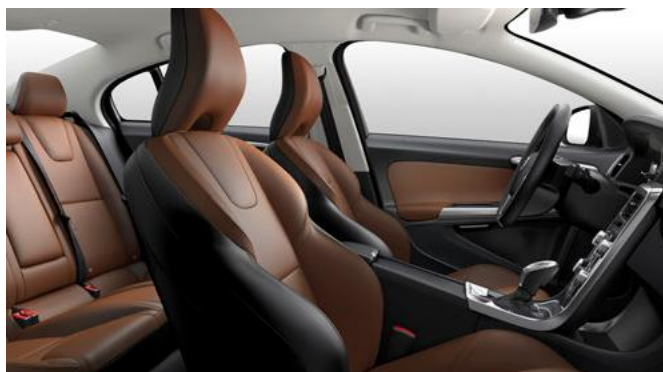
5



6



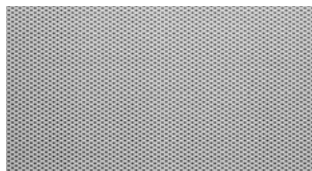
8



9



11



12



13



14



15

8. Bézs kárpit, fekete belső burkolatok, fekete tetőkárpit (336P) 9. Bükk/fehér kárpit, fekete belső burkolatok, világosszürke tetőkárpit (3303) 10. Bükk/fehér kárpit, fekete belső burkolatok, fekete tetőkárpit (3363) 11. Bézs kárpit, bézs belső burkolatok, bézs tetőkárpit (331T)

DEKORBETÉTEK 12. Csiszolt alumínium (széria) 13. Polírozott alumínium 14. Fa 15. Lakkfekete fa



RDESIGN

A VEZETÉS MŰVÉSZE

Ha szereti a vezetést, az S60 R-Design Önnek való modell. Egyedi karakterével az R-Design modellváltozat a dinamikus vezetés élményét önti vizuális formába. A sportos külső dizájn elemek még határozottabbá és dinamikusabbá teszik az S60 R-Design megjelenését. Bármilyen szögből pillant az autóra, az a feszülő erő és az ugrásra kész lendület benyomását kelti. A sportosság uralja az

S60 R-Design utasterét is. Az aprólékos gonddal kidolgozott részletek mind arról szólnak, hogy ezt az autót vezetni kell: az R-Design kormány és digitális műszeregység, az R-Design váltógomb vagy a kagylósított sport ülések minden vezetőben felpörgetik az érzelmeket. A még jobb kanyarvétel érdekében az S60 R-Design feszebbre hangolt sportfutóművet is kap.

R-DESIGN

Tartalma:

18" Ixion III könnyűfém keréktárcsák | Bőrbevonatú sport váltógomb | Dupla polírozott kipufogócső-vég | Egyedi R-Design hátsó diffúzor | Egyedi R-Design orrkiképzés | Ezüstmetál színű külső tükrházak | Fekete tetőkárpit | Háromküllős, perforált bőr bevonatú kormánykerék, fém R-design emblémával | Nubuck textil/bőr kárpit | R-Design alubetétek | R-Design

digitális műszeregység | R-Design LED-es nappali menetjelző lámpák | Rozsdamentes acél küszöbdíszítés R-design emblémával | Sport padlószőnyegek | Sport pedálok | Sportfutómű | Sportülések



1

Az R-Design a Volvo sportos modellváltozatainak márkanéve. Ezek a modellek a nagy teljesítményt és a kitűnő menetdinamikát kihangsúlyozó optikai kiegészítőikkel már messziről magukra vonzzák a tekintetet. Az ezüst színű csíkokkal díszített matt fekete hűtőmaszk, az első spoiler, az ezüst színű külső tükröházak és a látványos 18 colos könnyűfém keréktárcsák egészen egyedivé teszik az R-Design modellek megjelenését. Hátról dupla krómbevonatú kipufogócső-végek és a rallyautókat idéző, cápauszony-szerű diffúzor utalnak a különleges modellváltozatra.

A sportos karakter jellemzi az utasteret is, amely elsősorban az egyedi R-Design dekorbetéteknek, a fekete tetőkárpitnak és az R-Design Nubuck textil/bőr, illetve bőr/perforált bőr kárpitnak köszönhető. Az összehatás olyan, mintha egy repülőgép pilótafülkéjében ülnénk. Ezt a benyomást erősíti a kormány és a váltógomb perforált bőr borítása, a sportos váltószoknya és az üléskárpit

látványos varrása is. A mélyen kagylósított R-Design sport ülések a combtól a vállig körülölelik a vezetőt, és olyan kényelmes tartást nyújtanak, ami tökéletes összhangban áll az autó sportos karakterével. Az adaptív digitális műszeregységen egyedi R-Design műszerfal-képet is beállíthat, de több klasszikus elrendezés közül is választhat.

A vezetésben az S60 R-Design sportfutóműve és közvetlenebb kormányzása azonnal érezhető. A kissé „leültetett” sportfutómű merevebb kanyarstabilizátorokat és keményebb rugókat és perseyeket, valamint hátul monotube lengéscsillapítókat alkalmaz – ez utóbbi gyorsabb reakciója révén még stabilabbá teszi az autót. Elöl toronymerevítők fokozzák a csavarodási szilárdságot, ami gyorsabbá és precízebbé teszi a kanyarvételt. És mindez a kényelem terén sem követel túl nagy áldozatot. Az R-Design felszereltség minden hajtáslánchoz rendelhető.

1. Az R-Design matt fekete hűtőmaszk és spoiler, a LED-es nappali menetjelző lámpák és a matt ezüst színű külső tükröházak még dinamikusabbá teszik az S60 R-Design megjelenését. 2. Az R-Design bőrkormány, az R-Design műszerfal-képpel kiegészített digitális műszeregység, a bőr váltószoknya és az R-Design dekorbetétek és az alumínium sport pedálok szintén hozzá tartoznak az R-Design felszereltséghez. 3. A kagylósított R-Design sport ülések és a kontrasztos varrással díszített egyedi Nubuck textil/perforált bőr kárpit még sportosabbá teszi az utastér hangulatát. 4. Az R-Design hátsó diffúzor – benne a dupla integrált kipufogócső-végekkel – határozott karaktert kölcsönöz az autónak. 5. Az ajtókat kinyitva matt ezüst színű R-Design küszöbsínek fogadják, már előre jelezve az utastér sportos jellegét.



2



3



4



5



Ixion IV 8x19"
matt fekete/Diamond Cut



Ixion III 8x18"
matt fekete/Diamond Cut
(széria)

Az S60 R-Design külső megjelenése nem hagy kétséget az autó sportos karaktere felől, ezért a választható fényezéseket is a sportosság jegyében állítottuk össze. Az exkluzív R-Design kék metál szín a fejlett technológia és a sportosság asszociációját kelti, és

tökéletes harmóniát alkot a karosszéria magas fényű fekete és matt ezüst felületeivel. Az ötküllös Ixion R-Design keréktárcsák 18 vagy 19 colos méretben rendelhetők. Ezekkel a kerekkel sportlimuzinját nem lehet nem észrevenni.



614
Fehér



707
Kristályfehér gyöngyház



477
Csillámezüst metál



720
R-Design kék metál



714
Ozmiumszürke metál



492
Sötétszürke metál



717
Onyxfekete metál



612
Piros

Az S60 R-Design vezető-orientált utasterében minőségi anyagokból készült, dinamikus megjelenésű környezet veszi körül. Az exkluzív Nubuck textil/perforált bőr vagy bőr/perforált bőr kárpittal borított, kagylósított sport ülések kanyargós utakon is jól meg-

támasztják az utasok testét. Az ülések eltérő színű varrása csak tovább erősíti a kárpit keltette sportos benyomást, akárcsak az R-Design alumínium dekorbetétek, amelyek tökéletesen illenek a fekete belső burkolatokhoz.



KÁRPITOK Nubuck textil/perforált bőr 1. Fekete kárpit, fekete belső burkolatok, fekete tetőkárpit (3R60)
Bőr/perforált bőr 2-3. Fekete kárpit, fekete belső burkolatok, fekete tetőkárpit (3T60)

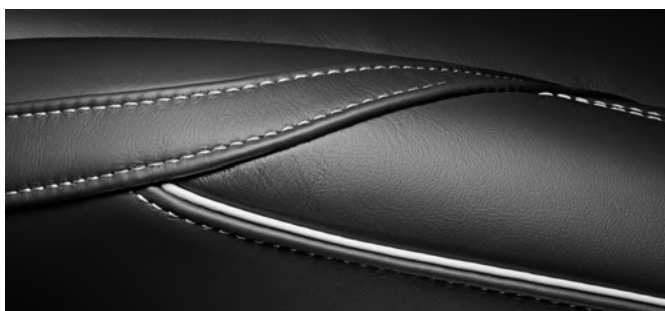
DEKORBETÉTEK 4. R-Design alumínium dekorbetétek



1



2



3



4



A kitekintő kamera segíti a szűk utcákból vagy beállókból való kihajtást.



MINDENBEN SEGÍTI ÖNT

A Volvójához tervezett praktikus tartozékainkkal még inkább saját igényeihez igazíthatja autóját.

A megvilágított első küszöbsín például igazán látványos opció: valahányszor kinyitja a vezető vagy az első utas ajtaját, a küszöbsínen sejtelmes fényben tűnik fel a Volvo felirat.

Célunk, hogy a vezetés soha ne okozzon stresszt. Ezt a célt szolgálja az első kitekintő kamera is, amely 180 fokos látószögével pontos képet ad az egész keresztutcáról. Így már akkor tudomást szerezhet a közeledő gyalogosról vagy egy másik autóról, amikor az a vezetőülésből még nem látható. A tolatást segítő hátsó kamera pedig a középkonzol képernyőjén mutatja az autó mögötti tárgyakat. A képen még grafikus vezetőszámok is segítik a parkolóhelyre vagy garázsba való beállást.

A megvilágított küszöbsín minden beszálláskor látványos fogadtatásban részesíti.





T5

Ozmiamszürke metál (714) | Modin 8×18" acélszürke/
Diamond Cut könnyűfém keréktárcsák | Acélszürke optikai
kiegészítők | Csomagtartó-szárny



TEGYE MÉG SZEMÉLYESEBBÉ VOLVÓJÁT!

Optikai kiegészítőinkkel még dinamikusabbá teheti S60-a megjelenését. A látványos külső díszítőelemek matt ezüst és acélszürke színekben rendelhetők.

Az első alvázvédő lemez tökéletesen illeszkedik a lökhárítóhoz és az alsó légbeömlő nyíláshoz. Metálos fényezése napsütésben sejtelmesen csillog. Az oldalajtók alatt végigfutó küszöbvédő látszólag megnagyobbítja a tengelytávot, és ezzel még lendületesebbé teszi az autó megjelenését. A hátsó alvázvédő lemez is a sportosság jegyében készült, akárcsak a krómozott keretbe foglalt, integrált kipufogócső-végek.

HASZNÁLJA KI A LEHETŐSÉGEKET!

A hátsó szórakoztató rendszer guruló mozivá alakítja autóját: a hátul ülők a beépített 8 colos érintőképernyőn nézhetik kedvenc filmjeiket, vagy számítógépes játékokat is játszhatnak – a két képernyőn egymástól függetlenül. A rendszerhez emellett távvezérlő és vezeték nélküli fejhallgatók is tartoznak.

Új gyermeküléseink a maximális kényelem és biztonság jegyében készültek. Egyedi kialakításuk révén tökéletesen illeszkednek Volvójához. Az ülések huzata 80% gyapjút tartalmaz, így nemcsak tartós és ellenálló, hanem puha és légáteresztő is, amitől a gyermekek számára hosszú úton is kényelmes. Gyermeküléseinkkel szemben is ugyanolyan szigorú biztonsági követelményeket támasztunk, mint az autók esetében, így biztos lehet benne, hogy megfelelő védelmet nyújtanak gyermekének.

Ha sok a csomag, a Volvo sokoldalú tetőcsomagtartó-rendszerével tovább bővítheti autója szállító kapacitását. A rendszer alapját a keresztartók alkotják, amelyek néhány mozdulattal a tetőn kiképzett tartókhöz rögzíthetők. Ezekre szerelheti fel a sítartót, a kajaktartót vagy más csomagrögzítő adaptert. Vagy éppen az elegáns és áramvonalas tetőboxokat, amelyekben kényelmesen szállíthatja síléceit és hódeszkáit. A félautomatikus vonóhorog másodpercek alatt üzembe állítható, ha pedig nincs rá szükség, a hátsó lökhárító mögé húzódik vissza.

A hideg téli hónapokban a biztonságos autózáshoz elengedhetetlen az évszaknak megfelelő gumiabroncs. Volvo márkakereskedőjénél a téli abronccsal szerelt gyári keréktárcsák széles választékából válogathat.



1



2



4



3



5



6



7



8

2. Vonóhorogra rögzíthető kerékpártartó 3. Space Design tetőbox 4. Artio, 8×19" matt fekete/Diamond Cut könnyűfém keréktárcsák 5. Modin 8×18" fekete/Diamond Cutvagy acélszürke/Diamond Cut könnyűfém keréktárcsák 6. Csecsemőülés 7. Hátrafelé néző gyermekülés 8. Gyermekülés



1

POLESTAR ENGINEERED TARTOZÉKOK – A KIROBBANÓ TELJESÍTMÉNYÉRT

A Polestar tartozék csomag a vezetés iránti szenvedélyes lelkesedésünkben fogant. A csomagot ugyanaz a csapat tervezte, amely a Volvo versenysikerei, illetve az S60 Polestar verzió mögött áll. Az új Polestar Engineered tartozékcsoomag kiegyensúlyozott és energikus vezetési élményt nyújt, és ezzel jól illik a Polestar fejlesztési filozófiájához.

A versenysport ihlette Polestar tartozékok a teljes Polestar Engineered csomag részeként is rendelhetők. Ez a csomag magában foglalja a futómű, a kerekek és gumiabroncsok, a légbeömlő nyílások, a kipufogórendszer és az aerodinamika hangolását, valamint egy sor belső részletet. A teljes csomag mellett speciális Polestar tartozékcsoomagok közül is választhat. Ezek közé tartozik a futómű-csomag, amely a Polestar által kifejlesztett, sportosan keményre hangolt rugókkal és lengéscsillapítókkal, valamint torony-

merevítőkkal teszi még dinamikusabbá az autót. A keréktárcsa-csomag extra könnyű 19 colos Polestar keréktárcsákat és különösen jó tapadást biztosító sport gumiabroncsokat tartalmaz. Az új Drive-E hajtásláncokhoz tervezett légbeömlő és kipufogó-csomaggal pedig Polestar levegőszűrő fedelet és sport szűrőbetétet, valamint rozsdamentes acél kipufogórendszert kap az S60. A csomagot a Polestar teljesítmény-optimalizációs programjával is kombinálhatja, amellyel a lehető legdinamikusabbra hangolja a motor karakterisztikáját.

A Polestar Engineered csomag minden eleme megfelel a Volvo szigorú biztonsági előírásainak. A fejlesztést és a teszteket a Volvo Cars és a Polestar végzi, ezáltal minden tartozék tökéletesen illeszkedik Volvójához, és a motorban, illetve a futóműben végrehajtott módosítások nem befolyásolják az autó gyári garanciáját.



2



3



4

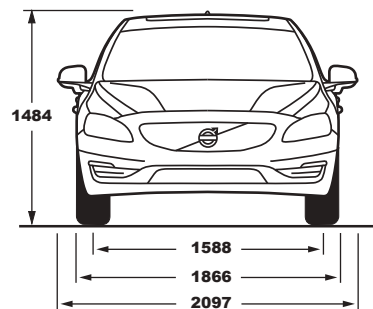
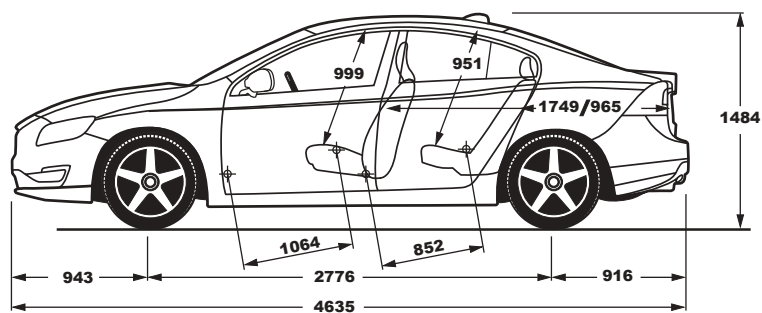


6



5

1. A teljes csomag magában foglalja a teljesítményt növelő műszaki eszközöket és a külső optikai kiegészítőket is, mint például a fekete külső tükörházak vagy az ajtók alján húzódó fekete dekorcsíkok. 2. A rendkívül könnyű, 19 colos Polestar keréktárcsákra nagy teljesítőképességű abroncsokat szerelnek, amelyekkel precízebb a kanyarvétel és az úttartás is jobb. 3. A Polestar csomagtartó-szárny nem csak sportossá teszi Volvója megjelenését, hanem nagy sebességnél növeli az autó stabilitását is. 4. Az alacsony fojtási szintű, rozsdamentes acélból készült kipufogó rendszer megnagyobbított, króm bevonatú kipufogócső-végeken végződik. A rendszer javítja a motor teljesítményét és a hangját sportosabbá teszi. A hátsó diffúzor nagy sebességnél fokozza a leszorító erőt, ami javítja az autó stabilitását. 5. Alumínium sport pedálok gumi betétekkel. 6. A Polestar váltógomb a Geartronic™ automata váltós modellekhez is rendelhető.



VOLVO S60

T6/T6 AWD

T5

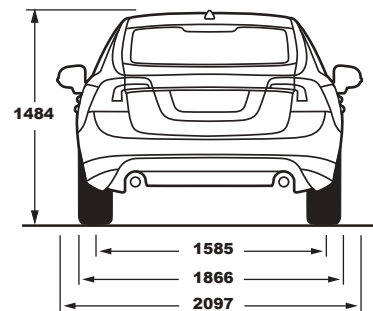
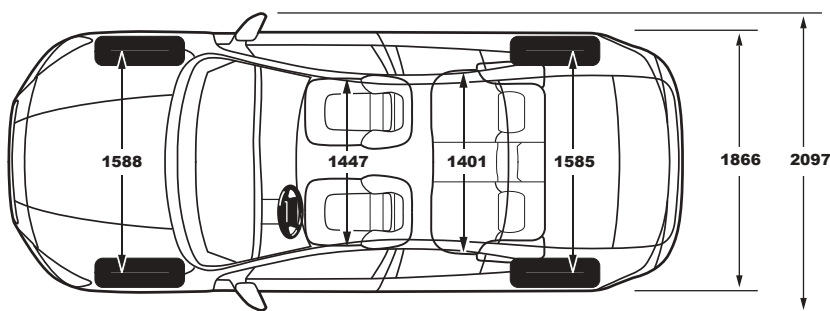
T4

Motor	Négyhengeres, soros benzinmotor kompresszorral és turbófeltöltővel, 1969 cm ³	Négyhengeres, soros elrendezésű benzinmotor turbófeltöltővel, 1969 cm ³	Négyhengeres, soros elrendezésű benzinmotor turbófeltöltővel, 1969 cm ³
Erőátvitel	Nyolcfokozatú Geartronic™ automata sebességváltó	Nyolcfokozatú Geartronic™ automata sebességváltó	Hatfokozatú kézi vagy hatfokozatú Geartronic™ automata sebességváltó
Fogyasztás, vegyes ciklusban, kézi/automata	~6,4 (T6 AWD: 6,9) l/100 km	~6,2 l/100 km	5,6/5,8 l/100 km
CO ₂ kibocsátás, kézi/automata	~149 (T6 AWD: 161) g/km	~145 g/km	131/134 g/km
Maximális teljesítmény	225 kW (306 LE) 5700/min fordulatonál	180 kW (245 LE) 5500/min fordulatonál	140 kW (190 LE) 4700/min fordulatonál
Maximális nyomaték	400 Nm 2100–4800/min fordulatonál	350 Nm 1500–4800/min fordulatonál	300 Nm 1300–4000/min fordulatonál
Gyorsulás, 0–100 km/h, kézi/automata	~5,9 s	~6,3 s	7,2/7,2 s
Végsebesség, kézi/automata	~230 (T6 AWD: 250) km/h	~230 km/h	230/230 km/h
Üzemanyagtartály térfogata	67,5 l	67,5 l	67,5 l
Környezetvédelmi besorolás	Euro 6b	Euro 6b	Euro 6b

T3

T3

Motor	Négyhengeres, soros elrendezésű benzinmotor turbófeltöltővel, 1969 cm ³	Négyhengeres, soros elrendezésű benzinmotor turbófeltöltővel, 1498 cm ³
Erőátvitel	Hatfokozatú kézi sebességváltó	Hatfokozatú Geartronic™ automata sebességváltó
Fogyasztás, vegyes ciklusban, kézi/automata	5,6/- l/100 km	~5,8 l/100 km
CO ₂ kibocsátás, kézi/automata	131/- g/km	~134 g/km
Maximális teljesítmény	112 kW (152 LE) 5000/min fordulatonál	112 kW (152 LE) 5000/min fordulatonál
Maximális nyomaték	250 Nm 1300–4000/min fordulatonál	250 Nm 1700–4000/min fordulatonál
Gyorsulás, 0–100 km/h, kézi/automata	8,6/- s	~8,6 s
Végsebesség, kézi/automata	210/- km/h	~210 km/h
Üzemanyagtartály térfogata	67,5 l	67,5 l
Környezetvédelmi besorolás	Euro 6b	Euro 6b



VOLVO S60

D5

D4 AWD

D4

Motor	Négyhengeres, soros elrendezésű, közös nyomócsöves turbódízel motor, 1969 cm ³	Öthengeres, soros elrendezésű, közös nyomócsöves turbódízel motor, 2400 cm ³	Négyhengeres, soros elrendezésű, közös nyomócsöves turbódízel motor, 1969 cm ³
Erőátvitel	Nyolcfokozatú Geartronic™ automata sebességváltó	Hatfokozatú Geartronic™ automata sebességváltó	Hatfokozatú kézi vagy nyolcfokozatú Geartronic™ automata sebességváltó
Fogyasztás, vegyes ciklusban, kézi/automata	-/4,5 l/100 km	-/5,4 l/100 km	3,9/4,3 l/100 km
CO ₂ kibocsátás, kézi/automata	-/119 g/km	-/143 g/km	102/113 g/km
Maximális teljesítmény	165 kW (225 LE) 4250/min fordulatonál	140 kW (190 LE) 4000/min fordulatonál	140 kW (190 LE) 4250/min fordulatonál
Maximális nyomaték	470 Nm 1750–2500/min fordulatonál	440 Nm 1500–2750/min fordulatonál	400 Nm 1750–2500/min fordulatonál
Gyorsulás, 0–100 km/h, kézi/automata	-/6,4 s	-/8,8 s	7,6/7,6 s
Végsebesség, kézi/automata	-/230 km/h	-/230 km/h	230/230 km/h
Üzemanyagtartály térfogata	67,5 l	67,5 l	67,5 l
Környezetvédelmi besorolás	Euro 6b	Euro 6b	Euro 6b

D3

D2

Motor	Négyhengeres, soros elrendezésű, közös nyomócsöves turbódízel motor, 1969 cm ³	Négyhengeres, soros elrendezésű, közös nyomócsöves turbódízel motor, 1969 cm ³
Erőátvitel	Hatfokozatú kézi vagy hatfokozatú Geartronic™ automata sebességváltó	Hatfokozatú kézi vagy hatfokozatú Geartronic™ automata sebességváltó
Fogyasztás, vegyes ciklusban, kézi/automata	4,0/4,3 l/100 km	3,9/4,3 l/100 km
CO ₂ kibocsátás, kézi/automata	105/113 g/km	102/113 g/km
Maximális teljesítmény	110 kW (150 LE) 3750/min fordulatonál	88 kW (120 LE) 3750/min fordulatonál
Maximális nyomaték	320 Nm 1750–3000/min fordulatonál	280 Nm 1500–2250/min fordulatonál
Gyorsulás, 0–100 km/h, kézi/automata	9,0/9,0 s	11,2/11,4 s
Végsebesség, kézi/automata	215/210 km/h	195/195 km/h
Üzemanyagtartály térfogata	67,5 l	67,5 l
Környezetvédelmi besorolás	Euro 6b	Euro 6b

Megjegyzés: A folyamatos termékfejlesztés következtében a prospektusban közölt egyes adatok és információk a nyomdába adás óta érvényüket veszthették. Az ábrázolt, illetve ismertetett felszerelések egy része feláras lehet. A megrendelés véglegesítése előtt Volvo Cars márkakereskedőjénél tájékozódjon a legfrissebb információkról. A gyártó fenntartja a jogot, hogy az árakat, színeket, kárpitokat, műszaki jellemzőket vagy a modellválasztéket előzetes bejelentés nélkül, bármikor megváltoztassa.



T5 | R-Design

R-Design kék metál fényezés (720) | Ixion IV 8×19" matt fekete/Diamond Cut könnyűfém keréktárcsák



SERVICE BY VOLVO. AUTÓZÁS EGYSZERŰBEN

Ha a Volvo mellett dönt, az autózás egyik legkényelmesebb és leggondtalanabb módját választja. Bármilyen ellenőrzésre vagy javításra legyen is szüksége, hivatalos Volvo szervize készséggel áll rendelkezésre, hogy autója mindig csúcsmódban legyen.

Szervizszolgáltatásaink személyre szabottak, hatékonyak és – akár csak autóink – emberközpontúak. Minden szükséges feladatot elvégzünk, a lehető legegyszerűbb módon. Ez a Service by Volvo.

Márkakereskedője az Ön igényeihez szabott szolgáltatások egész sorával igyekszik egyszerűvé és gondtalaná tenni a Volvo tulajdonosi élményt. De ez még csak a kezdet. Rövidesen személyes szerviz asszisztens áll majd a rendelkezésére, a szervizeket pedig egy órán belül elvégezzük, így a többszöri utazás helyett kényelmes ügyfélvárónkban várhatja meg, amíg elkészül autója. Mert autóink mellett szolgáltatásainkat is úgy fejlesztjük tovább, hogy ezzel még egyszerűbbé és kényelmesebbé tegyük az emberek életét.

KARBANTARTÁS ÉS SZERVIZ

Ha autójának időszaki szervizét hivatalos Volvo szervizben végezteti el, az előírt ellenőrzéseken túl számos hasznos extra szolgáltatást is kap. Például a gyári szoftvereket a legújabb verzióra frissítjük, így Volvója minden szerviz után újult erővel állhat szolgálatba. Emellett újabb 12 hónappal meghosszabbítjuk a Volvo Assistance szolgáltatást, így szükség esetén bárhol és bármikor számíthat a gyors segítségre. A szerviz során át is vizsgáljuk autóját, és kérésre a javítás idejére kölcsönautót biztosítunk, vagy elvisszük úti céljához. A szerviz végén minden alkalommal le is mossuk autóját.

Volvo Cars ajándék kollekción Kollekciónban többek között svéd kristályüveg termékeket, bőrtáskákat, ruházati cikkeket, órákat vagy napszemüvegeket is találunk a Volvo márka rajongói. A teljes választékot itt tekintheti meg: collection.volvocars.com



V O L V O